

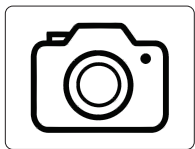
Control de Ocupación y Temperatura en Recintos

www.controlsst.com/comercial - www.electrobiomedical.com.co

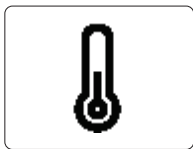
El control a las personas en época de corona virus se convierte en una exigencia constante a raíz de la proliferación del virus y para cumplir con las directrices de la resolución 675 del ministerio de salud, una buena forma de contribuir con la seguridad de las personas dentro de un recinto es conocer la ocupación de forma exacta evitando sobrepasar el aforo permitido y leer de una forma automatizada la temperatura de las personas sin generar caos al ingreso del supermercado o centro comercial. Electrobiomedical buscando una forma de realizar un control de forma rápida y eficaz a desarrollado un sistema que puede encargarse del conteo de personas y medición de temperatura de forma automática generando las alarmas requeridas.



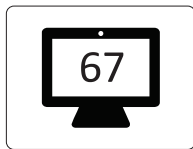
Centros comerciales, supermercados, aeropuertos, oficinas, centros de abastos, centros hospitalarios, cines, estadios, almacenes



Conteo por
Camara



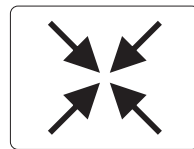
Chequeo de
Temperatura



Pantalla
al publico



Alarma visual
y sonora



Multi-entrada



Datos en
la nube

ebm[®]
electronics

Información: www.controlsst.com/comercial

ELECTROBIOMEDICAL s.n.s.

INGENIERIA ESPECIALIZADA

Control de Ocupación y Temperatura en Recintos

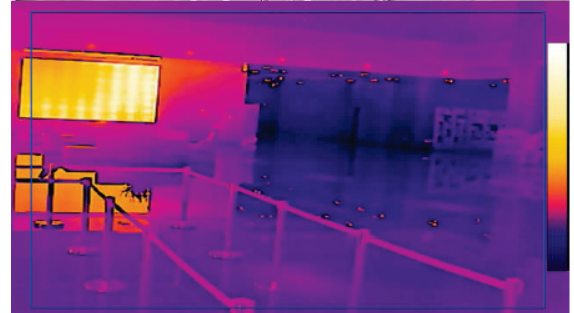
www.controlsst.com/comercial - www.electrobiomedical.com.co

Características principales

- Medición de temperatura y conteo sin contacto
- Conteo sin importar la cantidad de entradas
- Detección de temperatura hasta 30 personas a la vez
- Vigilancia en tiempo real
- Alertas por temperatura alta
- Alarmas visuales y audibles
- Equipos Certificados por FCC y CE
- Estadísticas de trafico
- Posibilidad de detección de uso de tapabocas
- Pantallas disponibles para pared o kiosko



Disponemos de soluciones para control de acceso de personal con reconocimiento facial y detección de temperatura, termómetros y cámaras termograficas.



Conteo de personas

- Tipo: sin contacto - camara
- Rango de lectura puerta: Altura/Ancho desde 2.5m/1.8m hasta 6/5.2m
- Comunicación: Ethernet
- Alimentación: 120VAC
- Cantidad de entradas: Ilimitado
- Uso: Interior
- Informes: Estadísticas por día, semana, mes y año
- Requiere: Computador o tablet, punto de red, punto de alimentación y pantalla o kiosko

Lectura de Temperatura

- Tipo: sin contacto - infrarrojo
- Rango de lectura: 30 a 45°C
- Comunicación: Ethernet
- Alimentación: 120VAC
- Alerta por temperatura alta
- Precisión: $\pm 0.5^{\circ}\text{C}$
- Detección: Desde 0.6 metros hasta 9 metros
- Uso: Interior
- Requiere: Computador o tablet, punto de red, punto de alimentación y persona/verificador
- Accesorios: Trípode

ELECTROBIOMEDICAL S.A.S.
INGENIERIA ESPECIALIZADA

ElectroBiomedical S.A.S.
Carrera 70B # 3A -77- Bogotá-Colombia
Tel: (+57) 3028245 - 3505836430
ventas@electrobiomedical.com.co