

Monitoreo Remoto de pacientes

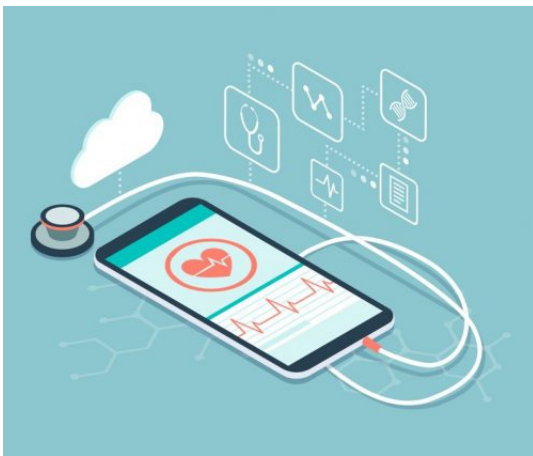
www.electrobiomedical.com.co

ebm[®]

Monitoreo Remoto inteligente de pacientes

El monitoreo remoto de pacientes es un método de cuidado en salud, que toma todas las ventajas de los avances en tecnología en pro de los usuarios, buscando evitar gastos de tiempo y dinero en desplazamientos, uso de personal en los centros de salud, pacientes con movilidad reducida o pacientes que debido a la complejidad de su situación deben ser constantemente monitoreadas.

Electrobiomedical ha desarrollado un sistema de monitoreo y control, para uso agroindustrial y con la experiencia obtenida en este mercado, vimos la posibilidad de adaptar la plataforma de monitoreo aplicado al sistema de salud. Mediante la captura de datos obtenida de dispositivos para el monitoreo en salud, podemos mejorar la calidad de vida de los pacientes y reducir el uso de recursos en centros de salud.



Los dispositivos capturan las diferentes variables y estas son enviadas en forma de datos, mediante bluetooth a un teléfono inteligente o a un gateway ebm si el usuario no dispone de un teléfono, posteriormente los datos son enviados a un servidor donde se almacenan y se procesan. Posteriormente el especialista de salud analiza los datos mas representativos o los que son generados mediante alarmas previamente configuradas e incluso revisar datos históricos del paciente. Las alarmas puede ser parametrizadas y mediante algoritmos e inteligencia artificial el sistema puede estimar enfermedades previamente entrenadas.

El primer dispositivo que adicionamos a la plataforma es el pulsoxímetro, debido a que es un dispositivo sencillo y de fácil uso, realizamos un piloto con 10 personas donde el enfoque del piloto fue la estabilidad de la comunicación, la integridad de los datos y el funcionamiento de la plataforma de visualización de datos.

Cualquier usuario puede acceder a la tecnología, la adopción desde las instituciones no requiere infraestructura y el modelo de negocio depende de acuerdo a la cantidad de usuarios, hay un costo por el acceso a la plataforma que puede ser adquirida por paquete de usuarios o por pago mensual o anual independiente de la cantidad de usuarios. Debido a que somos los desarrolladores de la plataforma podemos ajustarla a algún requerimiento en particular y generar nuevos desarrollos, posteriormente vamos a adicionar dispositivos, como glucometros o tensiometros.

Hay un costo por los dispositivos físicos, pueden ser usados dispositivos ya adquiridos por el usuario si tiene unas especificaciones mínimas, tanto los dispositivos que ofrecemos como los que pueda traer un usuario deben estar certificados por el invima.

La solución cumple con los requisitos legales del ministerio y la secretaria de salud para el manejo de datos como lo son la resolución 2654 de 2019, Ley 1995 de 1999 y resolución 3100 de 2019.

ELECTROBIOMEDICAL s.n.s.

INGENIERIA ESPECIALIZADA

Monitoreo Remoto de pacientes

www.electrobiomedical.com.co

Pulsoxímetro - Primer dispositivo implementado



Permite medir:

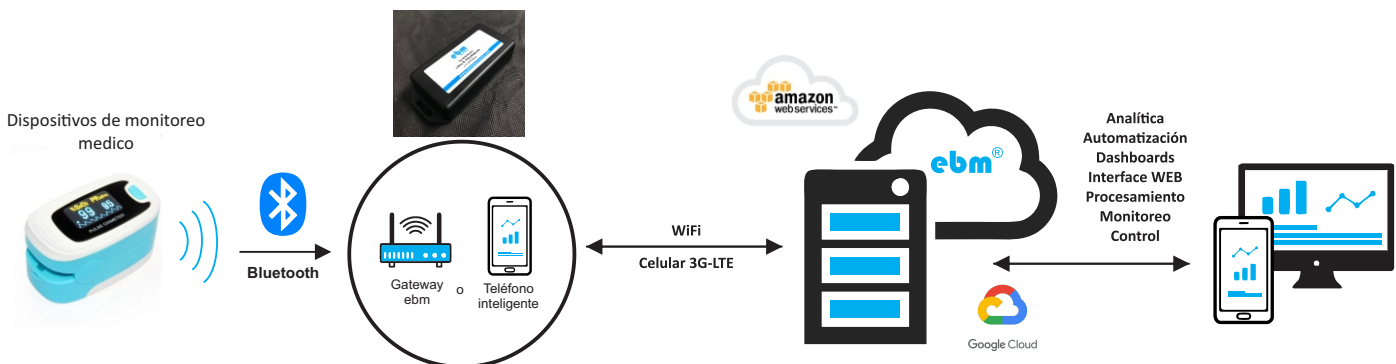
- Saturación de oxígeno
- Frecuencia del pulso

Mediante algoritmos podemos estimar:

- Arritmia
- Corazón en pausa
- Fibrilación auricular (AF)
- Taquicardia y bradicardia
- Contracción Ventricular prematura (PVC)



Infraestructura



Dispositivos Soportados - A futuro

Monitor de sueño



Glucómetro



ECG



Tensiómetro



ELECTROBIOMEDICAL S.A.S.

INGENIERIA ESPECIALIZADA

ElectroBiomedical S.A.S.
Carrera 70B # 3A -77- Bogotá-Colombia
Tel: (+57) 2691642 - 3505836430
ventas@electrobiomedical.com.co